

FINESELL GMBH

Benutzerhandbuch Funk Solarsirene HA70E



FineSell GmbH
Bahnhofstraße 18
09111 Chemnitz
Web finesell.de • Email info@finesell.de

1. Produktvorstellung

Die Sirene wird durch eine aufladbare Hochleistungs-Batterie versorgt. Die Solar-Zellen auf der Oberseite des Gehäuses laden die Batterie während dem Tageslicht auf. Während der Dunkelheit wird nur ein geringer Teil Energie verbraucht, um den Betrieb der Sirene zu gewährleisten.

Hinweis

Sirene und Transmitter sind bereits vor Auslieferung miteinander gekoppelt. Es muss nur noch der Sender mit der Anlage verbunden und die Sirene aktiviert werden,

2. Installation

2.1 Installation – Sender

Der Sender (Transmitter) verfügt im Inneren über 3 Anschlüsse:

VCC - Stromversorgung (9-12V)

GND – Erdung (Ground)

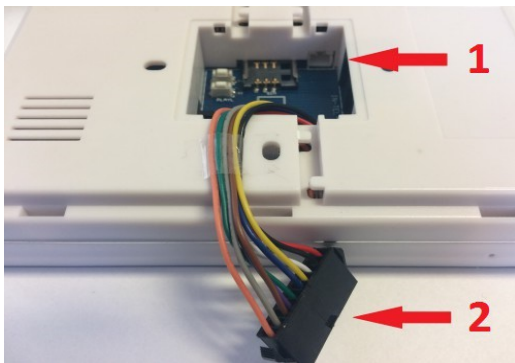
ARM - Alarmeingang

Verbindung zur Alarmanlage:

Die Kabelverbindungen vom Sender zur Alarmzentrale müssen an den passenden Anschlüssen montiert werden.

Bei Kauf der Sirene in Verbindung mit der Alarmzentrale wird der Sender von uns angeschlossen. Bei einer Nachbestellung der Sirene werden die Anschlüsse von uns markiert.

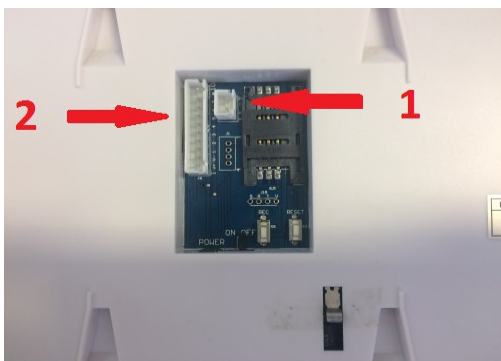
Die Steckeranschlüsse an den Alarmanlage finden Sie hier:



HG0082

1 – 2-poliger Stecker für Signal

2 – 10-poliger Stecker für Stromzufuhr



FS14

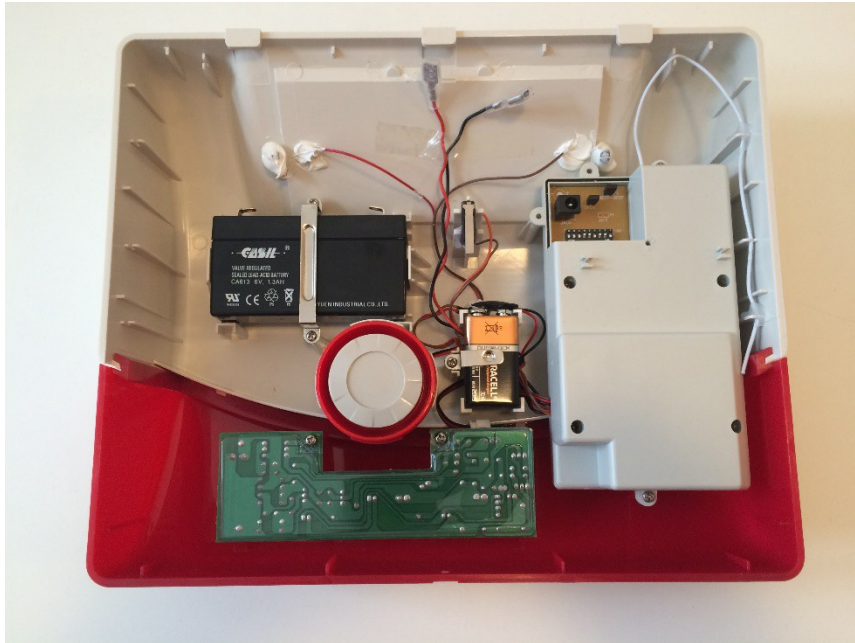
1 – 2-poliger Stecker für Signal

2 – 10-poliger Stecker für Stromzufuhr

DIP-Schalter im Transmitter:

Mit den Schaltern 1 – 8 wird die Codierung eingestellt.
Die Schalter 9 und 10 beeinflussen die Reaktion der Sirene auf das Transmittersignal.
Diese beiden Schalter müssen auf „ON“ gestellt sein um die richtige Funktion der Sirene zu gewährleisten.

2.1 Installation – Sirene



Schließen Sie das rote und das schwarze Kabel an dem Akku an und die 9V-Blockbatterie an dem dafür vorgesehenen Anschluss.

Wenn Sie die Sirene mit der Grundplatte an der Wand montieren wird der Sabotageschutz eingedrückt. Danach wird die Sirene 3 mal blinken um zu signalisieren das sie sich initialisiert hat. Jetzt ist die Sirene betriebsbereit.

DIP-Schalter in der Sirene:

Mit den Schaltern 1 – 8 wird die Codierung eingestellt.
Der Schalter 9 regelt die Laufzeit der Sirene wenn diese von der Alarmzentrale kein Signal zur Abschaltung bekommt.

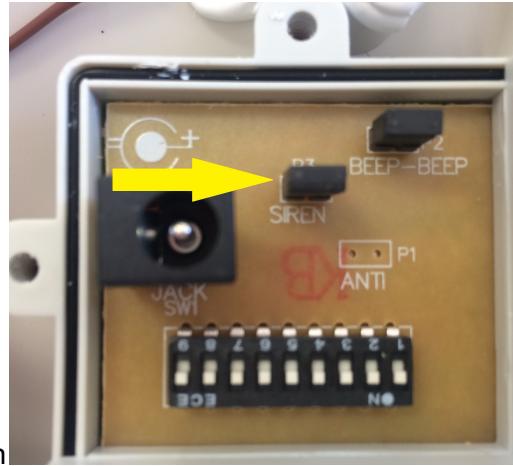
Schalter 9 auf „on“: 15 Minuten Laufzeit

Schalter 9 auf „off“: 3 Minuten Laufzeit

Sie können in der Sirene individuell einstellen, wie diese im Alarmfall auslösen soll.

- akustisch und optisch (Standart)
- nur optisch

In diesem Fall müssen Sie den Jumper „Siren“ (s. Abb.) entfernen. Dieser ist nur aufgesteckt und kann leicht entfernt werden. Möchten Sie die Sirene zu einem späteren Zeitpunkt eventuell mit Sirene nutzen, sollten Sie diesen Jumper aufbewahren.



Hinweis für Kunden mit der Alarmanlage FS-LGD8003-X2 Axiomatic 2W:

Da der Transmitter für die Solarsirene per Kabel an den Anschlüssen für die verdrahtete Sirene in der Alarmzentrale angeschlossen ist, wird die Sirene von der Alarmzentrale als verdrahtete Sirene erkannt.

Darauf ist bei den Einstellungen und beim Sirenentest zu achten.

Unsere Hinweispflicht nach dem Batteriegesetz

Altbatterien gehören nicht in den Hausmüll. Sie können gebrauchte Batterien unentgeltlich an unserem Versandlager zurückgeben. Sie sind als Verbraucher zur Rückgabe von Altbatterien gesetzlich verpflichtet.

Schadstoffhaltige Batterien sind mit einem Zeichen, bestehend aus einer durchgestrichenen Mülltonne und dem chemischen Symbol (Cd, Hg oder Pb) des für die Einstufung als schadstoffhaltig ausschlaggebenden Schwermetalls versehen:



„Cd“ steht für Cadmium.
„Hg“ steht für Quecksilber.
„Pb“ steht für Blei.

Haftungsausschluß

Mit dieser Komponente haben Sie ein besonders hochwertiges und zuverlässiges Produkt erworben. Bei Schäden, die durch Nichtbeachten dieser Bedienungsanleitung verursacht werden, erlischt der Gewährleistungsanspruch. Für Folgeschäden übernehmen wir keine Haftung! Bei Sach- oder Personenschäden, die durch unsachgemäße Handhabung oder Nichtbeachten der Sicherheitshinweise verursacht werden, übernehmen wir keine Haftung. In solchen Fällen erlischt jeder Gewährleistungsanspruch. Wenden Sie sich an eine Fachkraft, wenn Sie Zweifel über die Arbeitsweise, die Sicherheit oder den Anschluss des Gerätes haben. Eine Haftung seitens des Herstellers und Verkäufers bei Ausfall einzelner Komponenten, oder des Gesamtsystems wird ausdrücklich ausgeschlossen. Der Hersteller behält sich technische Änderungen vor.

FineSell GmbH
Bahnhofstraße 18
09111 Chemnitz

E-Mail info@finesell.de
Tel 0371 / 35572782
Fax 0371 / 27232117